

**Domeniul de pregătire de bază: Electric**

**Modulul: M1– Măsurări electrice în c.a.**

**Clasa a X-a. Liceu și Școală profesională**

**Titlul lecției: Măsurarea intensității curentului  
alternativ cu ampermetrul**

**Profesor: Emilia-Maria Galoș, Colegiul Tehnic  
Energetic, Cluj-Napoca**

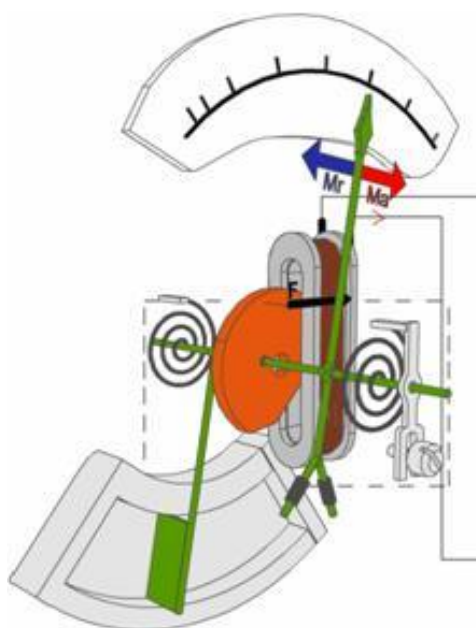
## FIȘA DE LUCRU

### Măsurarea intensității curentului alternativ

1. Completați tabelul următor:

Simbol	Denumire aparat	Utilizări	Tipul curentului in care se folosește
			
			
			
			

2. Referitor la aparatul feromagnetic:



a) Identificați părțile componente

b) Explicați principiul de funcționare

3. Realizați o schemă electrică de măsurare a intensității curentului electric alternativ cu ajutorul componentelor următoare:



4. Realizați montajul de măsurare a intensității curentului electric cu componentele următoare:



5. Calculați constanta ampermetrului:

**K=**

6. Completați diagrama Venn cu asemănările și deosebirile dintre măsurarea intensității curentului continuu și măsurarea intensității curentului alternativ.

Măsurarea curentului continuu

Măsurarea curentului alternativ

